



聯絡人註冊、學生資料報名 操作流程說明

各校承辦人或各該直轄市、縣(市)主管機關須先行聯絡人註冊，待審查通過取得專有加密金鑰，並使用該金鑰加密學生報名資料。

步驟流程總覽

先註冊

1

TOI官網下載並填寫
「聯絡人註冊表.xlsx」

2

寄送註冊資料
contact@tpmsso.org

3

收取金鑰

再報名

1

TOI官網下載並填寫
「學生報名表.xlsx」

2

金鑰加密
「學生報名表.xlsx」

3

寄送學生資料
contact@tpmsso.org

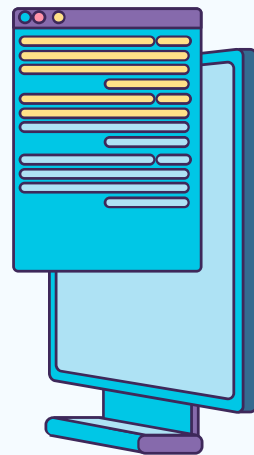
4

寄送證明文件
toi@csie.ntnu.edu.tw



01

聯絡人註冊



步驟1. 填寫註冊資料

- 填妥聯絡人註冊Excel檔 (請使用「聯絡人註冊.xlsx」範本編輯固定欄位)。

	A	B	C	D	E	F	G	H	I	J	K	L
1	學校代碼	姓名	頭銜	信箱	公務電話	數奧	物奧	化奧	生奧	資奧	地奧	國中奧林匹亞
2	403401	扣丁	註冊時本行資料請刪除	codenothere@gmail.com	02-77496706	0	0	0	0	1	0	0
3												
4												

- 學校代碼(紅框)：
 - 教育部編排的學校代碼 (查詢網站 <https://iss.ntus.edu.tw/open/school>)
 - 各縣市承辦人註冊學校代碼請參考下一頁內容

- 註冊科別(紫框)：

請在欲註冊科別下方，填寫「1」，可同時註冊多個科別 (上方為註冊資奧的填寫參考)

各縣市承辦人註冊學校代碼

代碼	名稱	代碼	名稱
397000000A000	高雄市政府教育局非學校型態實驗教育	380000000A000	桃園市政府教育局非學校型態實驗教育
376490000A000	雲林縣政府教育處非學校型態實驗教育	376440000A000	新竹縣政府教育局非學校型態實驗教育
371020000A000	金門縣政府教育處非學校型態實驗教育	376580000A000	新竹市政府教育處非學校型態實驗教育
371050000A000	連江縣政府教育處非學校型態實驗教育	382000000A000	新北市政府教育局非學校型態實驗教育
376450000A000	苗栗縣政府教育處非學校型態實驗教育	376470000A000	彰化縣政府教育處非學校型態實驗教育
376550000A000	花蓮縣政府教育處非學校型態實驗教育	376530000A000	屏東縣政府教育處非學校型態實驗教育
376540000A000	臺東縣政府教育處非學校型態實驗教育	376420000A000	宜蘭縣政府教育處非學校型態實驗教育
395000000A000	臺南市政府教育局非學校型態實驗教育	376570000A000	基隆市政府教育處非學校型態實驗教育
379000000A000	臺北市府教育局非學校型態實驗教育	376500000A000	嘉義縣政府教育處非學校型態實驗教育
387000000A000	臺中市政府教育局非學校型態實驗教育	376600000A000	嘉義市政府教育處非學校型態實驗教育
376560000A000	澎湖縣政府教育處非學校型態實驗教育	376480000A000	南投縣政府教育處非學校型態實驗教育

步驟2. 寄送註冊資料

寄信人：	<input type="text"/>
收信人：	<input type="text" value="contact@tpmsso.org"/>
副本：	<input type="text"/>
秘密副本：	<input type="text"/>
Reply-To：	<input type="text"/> 要求讀取回條 <input type="checkbox"/>
附件：	聯絡人註冊.xlsx 14KB [刪除] 附件EXCEL檔案 <input type="button" value="選擇檔案"/> 未選擇任何檔案 <input type="button" value="增加"/>
主旨：	<input type="text" value="[TPMSO]聯絡人註冊"/> 儲存寄件備份 <input checked="" type="checkbox"/>

- 收件者：contact@tpmsso.org
- 主旨(信件標題)：[\[TPMSO\]聯絡人註冊](#)
- 寄出信件後，請至寄件信箱接收系統通知信，確認寄出的資料格式是否正確，如收到『聯絡人資料註冊成功』通知信，代表註冊完成，請保存信件提供的報名金鑰。

步驟3. 收取金鑰



[TOI]系統通知信—聯絡人資料註冊成功

寄件者 (測試)國際數理學科奧林匹亞競賽平臺 <sitomlypic@gmail.com> 日期 今日 14:1

老師 您好

您已成功註冊為資訊奧林匹亞活動聯絡人。您的個人活動報名金鑰為

014541 ← 金鑰

未來幫學生報名資訊奧林匹亞相關活動請務必以此金鑰加密並以所註冊電子郵件信箱寄出

此信件為系統自動發送，請勿直接回覆，若有任何問題請與以下奧林匹亞承辦人員聯繫。謝謝！

資訊奧林匹亞計畫辦公室

姓名：董于睿

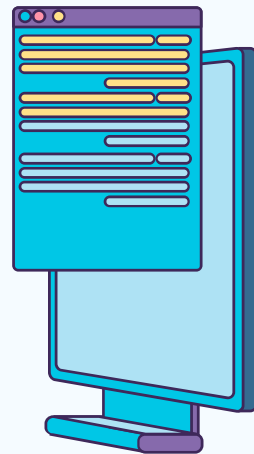
連絡電話：(02)7749-7974

信箱：toi@csie.ntnu.edu.tw



02

學生資料報名



步驟1. 填寫學生資料

	A	B	C	D	E	F	G	H	I
1	類別	中文姓名	識別碼	校名代碼	年級	生日年/月	信箱	考區代碼	備註
2	TOI	甲	F2729	403401	10	2007/12	123123@gmail.com	TP	APCS
3	TOI	乙	R1082	403401	11	2006/12	24156@yahoo.com.t	KH	資訊學科能力競賽
4	TOI	丙	A2256	403401	12	2005/12	112325@ntnu.edu.tw	TP	資訊學科能力競賽
5	TOI	丁	N1347	403401	10	2007/10	126@mail.fju.edu.tw	CH	APCS

- 類別：**TOI**
- 識別碼：**身分證前2碼 + 末3碼**
- 校名代碼：請與啟用的聯絡人學校代碼一致
- 年級：國小組1~6、國中組7~9、高中組10~12
- 生日年/月：西元年/月
- 信箱：
請務必確認信箱網址是否正確，將用來寄發通知單及成績證明
- 考區代碼：**請參考TOI官網公告的考區代碼**
- 備註：
請依**初選資格**填寫(APCS、資訊學科能力競賽)

步驟2. 使用金鑰儲存學生資料

The image shows the Microsoft Excel interface with the following elements highlighted:

- File Menu:** The '檔案' (File) menu is highlighted with a red box.
- Task Pane:** The '資訊' (Info) task pane is open on the left, with the '資訊' (Info) button highlighted in a red box.
- Protect Workbook:** The '保護活頁簿' (Protect Workbook) option is highlighted in a red box.
- Protect with Password:** The '以密碼加密' (Protect with Password) sub-option is highlighted in a red box.
- Dialog Box:** The '加密文件' (Protect File) dialog box is open, with the password input field highlighted in a red box. The text '輸入金鑰' (Enter Key) is written in red above the field.

The dialog box contains the following text:

加密文件

加密此檔案的內容

密碼(B): **輸入金鑰**

注意: 如果您遺失或忘記密碼, 則無法復原。建議您將密碼及其對應文件名稱的清單存放在安全的地方。(切記密碼的大小寫視為相異。)

確定 取消

步驟3. 寄送學生資料

- 收件者：contact@tpmso.org (用於接收 Excel 學生報名表)
- 信件標題：請參考TOI官網公告的主旨
- 附件：請將「學生報名表.xlsx」上傳到信件附件中

寄出前，請確認

- 請**確認**「報名表附件」所有資料皆無誤再寄出
- 報名表中任一筆資料**格式錯誤**、**欄位未填**或**重複**，則**此次資料不會存入系統**
- 若需再次為其他同學報名，請務必**刪除已報名成功者**資料

步驟4. 寄送證明文件

- 收件者：toi@csie.ntnu.edu.tw (用於接收 PDF 佐證資料檔案)
- 信件標題：請參考TOI官網公告的主旨
- 附件：請將學生符合初選資格之「佐證資料.pdf」上傳到信件附件中
 - APCS：程式實作題3級分以上成績證明
 - 資訊學科能力競賽：全國決賽參與證明
 - 學生報名表：請列印已寄出的「學生報名表.xlsx」，確認內容無誤後於空白處簽章，並掃描成檔寄回 (檔名 學校名稱)

} 擇一繳交 (檔名 學生姓名)



The End

