

臺北市立民生國民中學



**111學年度第一學期
合作式國中技藝教育課程
選修說明會**



111.03.16(三)18:00



一、參加對象：八升九年級學生

適合喜歡動手操作，對於職業群科有興趣，希望透過職業試探作為未來生涯選擇之參考的同學。

二、課程進行方式:

每週二下午第5至7節課，共計51小時，公假前往錄取的技術型高中進行群科學習及試探。(上下學期需不同職群)

- 若遇到定考或學校重大活動則停課
- 第一次上課，學校會安排師長陪同，指導公車搭乘路線及相關注意事項，之後由學生自行前往高職上課。(交通費補助)

三、學習評量

- 每次上課完畢後填寫技藝教育課程聯絡簿，讓家長、導師、輔導室人員瞭解上課情形。
- 課程結束會核發「修習職群證明書」，但缺課(含事、病、公假)達1/3則不核發。(最多可請17節課)

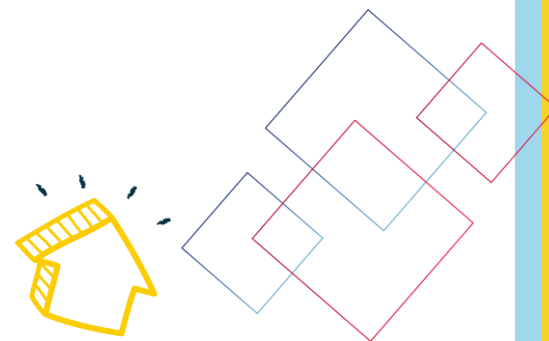
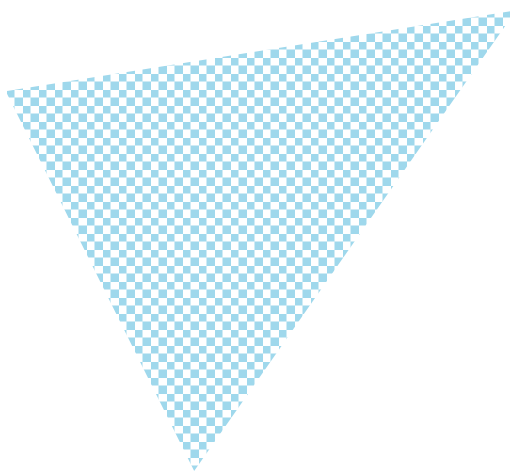
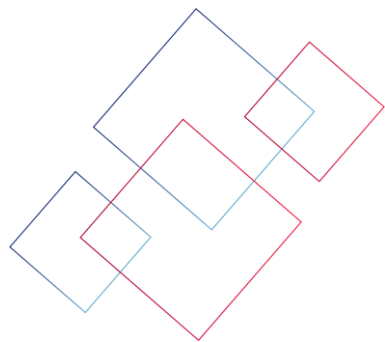
三、學習評量(續)

由合作高職任課教師評定學生技藝教育課程期中、期末成績，提供校內任課教師（每週二下午第5~7節）作為評量之參考。

四、學習成果分享

於每學習期末時辦理校外技藝班成果分享，讓學生們展現在技藝教育課程的學習成果，並頒發技藝優良的獎狀。

與「技藝教育課程」 有關的入學管道



升學管道1~技優甄審入學

技優入學

- 法令依據：高級中等學校辦理國民中學技藝技能優良學生甄審入學實施要點
- 申請資格：不可跨區(只能申請基北區)
 1. 參加各縣(市)政府主辦之技能競賽(含科展)獲優勝名次
 2. 參加技藝教育課程成績優良者(PR70以上)
- 招生名額：
 1. 公立高職：每班2名
 2. 私立高職：每班2~4名

(三)技藝技能得分核算基準

技優入學

項次	項目	名次(級別)	積分
1	國際技能競賽 (包括科技展覽)	優勝以上	一百分
		未得獎	九十五分
2	全國性技藝技能競賽	第一名、第二名、第三名	主辦九十五分 協辦八十分
		第四名至優勝或佳作	主辦八十分 協辦六十五分
3	全國中小學科學展覽會、臺灣國際科學展覽會	第一名、第二名、第三名	九十五分
		第四名至優勝或佳作	八十分
4	其他國際性特殊技藝技能競賽	第一名、第二名、第三名	九十五分
		第四名至優勝	八十分
5	各直轄市、縣(市)政府主辦報經教育部備查之技藝技能比賽及科學展覽(不包括成果展)	第一名、第二名、第三名(特優)	七十分
		第四名、第五名、第六名(優等)	六十五分
		佳作(甲等)	六十分
6	領有技術士證	領有丙級以上技術士證或相當於丙級以上之單一級技術士證	五十分
7	應屆畢(結)業生技藝教育課程成績優良,技藝教育課程職群成績(與國中在校學習領域評量成績無涉)達該班 PR 值七十以上者(得擇優一職群成績採計得分)	PR 值(百分等級)九十以上	五十分
		PR 值(百分等級)八十以上未達九十	四十五分
		PR 值(百分等級)七十以上未達八十	四十分

註：凡以全國性技藝技能競賽(含科展)資格申請者，由中央各級機關或直轄市政府教育局、勞工局以上機關主辦或協辦，其採計方式由本會依競賽辦法審議。

限申請與競賽表現或國中技藝教育學程

之對應群科(詳閱簡章規定)

技優入學

基北區國中技藝技能優良學生
甄審入學高級中等學校職業類科

技藝優良無醫護職群可申請

四、應屆畢(修)業生技藝教育課程成績優良類。

代號	職類名稱	申請職業學校相關科別
D1	機械職群	機械科、製圖科、電腦機械製圖科、機電科、重機科、汽車科、板金科、模具科、鑄造科、配管科、航海科、輪機科、冷凍空調科
D2	動力機械職群	汽車科、重機科、輪機科、機電科、板金科、機械科、製圖科、模具科、配管科、航海科、冷凍空調科
D3	電機電子職群	電機科、機電科、控制科、資訊科、電子科、航空電子科、資料處理科、冷凍空調科、汽車科、重機科、配管科、輪機科、航海科、電影電視科、多媒體動畫科、劇場藝術科
D4	化工職群	化工科、食品加工科、美工科、圖文傳播科、美術科、美術工藝科、陶瓷工程科

※臺北市

學校名稱	部別 上課時段	科別	性別	招生 名額	小計
臺北市立松山高級商業家事職業學校 校址：110035 臺北市信義區松山路 655 號 電話：02-2726-1118 網址：http://www.ssvs.tp.edu.tw	日間部	商業經營科	不限	8	34
		國際貿易科	不限	6	
		會計事務科	不限	2	
		資料處理科	不限	4	
		廣告設計科	不限	6	
		應用英語科	不限	4	
		室內設計科	不限	4	
臺北市立松山高級工農職業學校 校址：110070 臺北市信義區忠孝東路 5 段 236 巷 15 號 電話：02-2722-6616 網址：http://www.saihs.edu.tw	日間部	園藝科	不限	4	34
		食品加工科	不限	4	
		機械科	不限	4	
		汽車科	不限	4	
		資訊科	不限	6	
		電子科	不限	4	
		電機科	不限	4	
		化工科	不限	4	

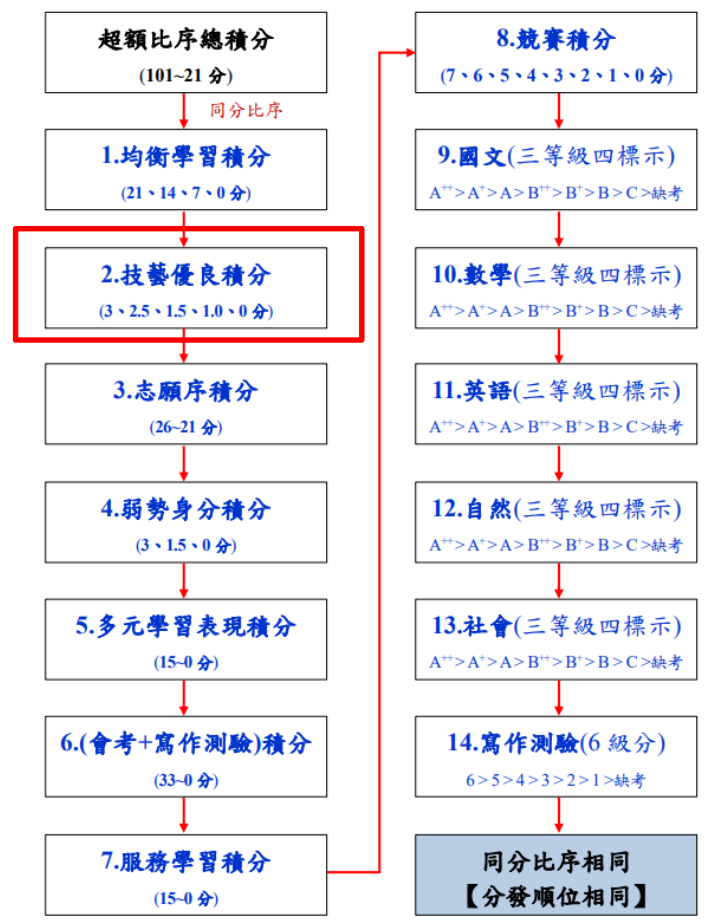
升學管道2~五專優先免試入學

各區五專聯合免試入學

超額比序項目	(全國) 五專優免	北區五專
技藝優良	技藝教育課程平均總成績 達90分以上者得3分、 80分以上未滿90分者得2.5分 70分以上未滿80分者得1.5分 60分以上未滿70分者得1分	技藝教育課程平均總成績 達90分以上者得3分、 80分以上未滿90分者得2分 60分以上未滿80分者得1分

五專優先免試入學

表 4-1 分發順位排定原則及同分比序順序



技藝優良同分比序順序
在會考成績前

北區五專聯合免試入學

表 4-4 陳同學報名○○科技大學之一般生同分比序積分項目順序採計表

比序順序	1	2	3	4	5	6	7	8	9	10	11	12	13	14	15	16
比序項目	主項目							分項目								
	多元學習表現	均衡學習	適性輔導	其他(英語能力檢定)	技藝優良	弱勢身分	國中教育會考	競賽	服務學習	日常生活表現評量	體適能	數學	英語	自然	國文	社會
比序積分與級分	主項目加權積分							分項目積分								
	24.00	6.00	3.00	3.60	3.00	2.00	18.20	7.00	7.00	4.00	6.00	2.00	3.00	3.00	3.00	2.00

升學管道3~實用技能學程

法令依據：輔導分發選習國中技藝教育學生就讀高中職實用技能學程實施要點

報名資格：曾選習國中技藝教育學生優先分發，未曾選習國中技藝教育學生次之。

招生學校(臺北市)：

日間上課：滬江高中、協和祐德、東方工商

夜間上課：大安高工、稻江商職

算), 不占各級主管教育行政機關原核定各校(科)招生名額。

編號	學校名稱	職群與科別	志願代碼	修業年段	班級數	上課方式		招生名額	外加名額		備註
						上課時段	每週節數		原住民學生	身心障礙生	
1	臺北市立大安高級工業職業學校 校址：臺北市大安區復興南路2段52號 電話：(02)27091630 分機 1803、1814 傳真：(02)27019920 網址： http://night.taivs.tp.edu.tw/	動力機械群 汽車修護科	A1	3	1	夜間	25	33 (2)	1	1	男女兼收
	小計					1		35	1	1	
2	臺北市私立稻江高級商業職業學校 校址：臺北市大同區民權西路225巷24號 電話：(02)25912001 傳真：(02)25954005 網址： http://www.tkcv.s.tp.edu.tw/	餐旅群 餐飲技術科	B1	3	1	夜間	25	43 (2)	1	1	男女兼收
	小計					1		45	1	1	
3	臺北市私立滬江高級中學 校址：臺北市文山區羅斯福路六段336號 電話：(02)86631122 分機 215 傳真：(02)29356771 網址： http://www.hchs.tp.edu.tw/	餐旅群 餐飲技術科	C1	3	1	日間	35	41 (2)	1	1	男女兼收
	小計					1		43	1	1	
4	臺北市私立協和祐德高級中學 校址：臺北市信義區忠孝東路五段790巷27號 電話：(02)27263131 分機 230 傳真：(02)27266688 網址： http://www.hhvs.tp.edu.tw/	動力機械群 汽車修護科	D1	3	1	日間	35	38 (2)	1	1	男女兼收
	小計					1		40	1	1	
5	臺北市私立東方高級工商職業學校 校址：臺北市大安區信義路四段186巷8號 電話：(02)27554616 分機 102 傳真：(02)23253926 網址： http://www.tfvs.tp.edu.tw/	餐旅群 餐飲技術科	E1	3	1	日間	35	38 (2)	1	1	男女兼收
	小計					1		40	1	1	

實用技能學程

今年111學年度簡章

本年度臺北市只有
餐旅群和動力機械群

還有新北和基隆學校可
選填(請參閱簡章)

升學管道4~ 產業特殊需求類科

產特

二、其他條件比序：

順序	比序項目名稱	佐證資料 (影本)	備
1	報名學生曾參與技藝教育課程，且該課程職群與選填志願相符者。	國民中學技藝教育修習證明書	選填產業特殊需求類科職群對照如下： 重機科：電機電子職群、機械職群、動力機械職群 配管科：電機電子職群、機械職群、動力機械職群 輪機科：電機電子職群、機械職群、動力機械職群 航海科：電機電子職群、機械職群、動力機械職群 板金科：機械職群 模具科：機械職群 鑄造科：機械職群 空間測繪科：土木職群 漁業科：水產職群 水產養殖科：水產職群 陶瓷工程科：化工職群、設計職群、家政職群 農場經營科：農業職群 園藝科：農業職群 航運管理科：商業與管理職群
2	報名學生曾參與兩個學期技藝教育課程。		
3	報名學生曾參與一個學期技藝教育課程。		

除特殊身分外
比序順序較一般學生優先

參加相關職群
→ 參加兩學期技藝課程
→ 參加一學期技藝課程

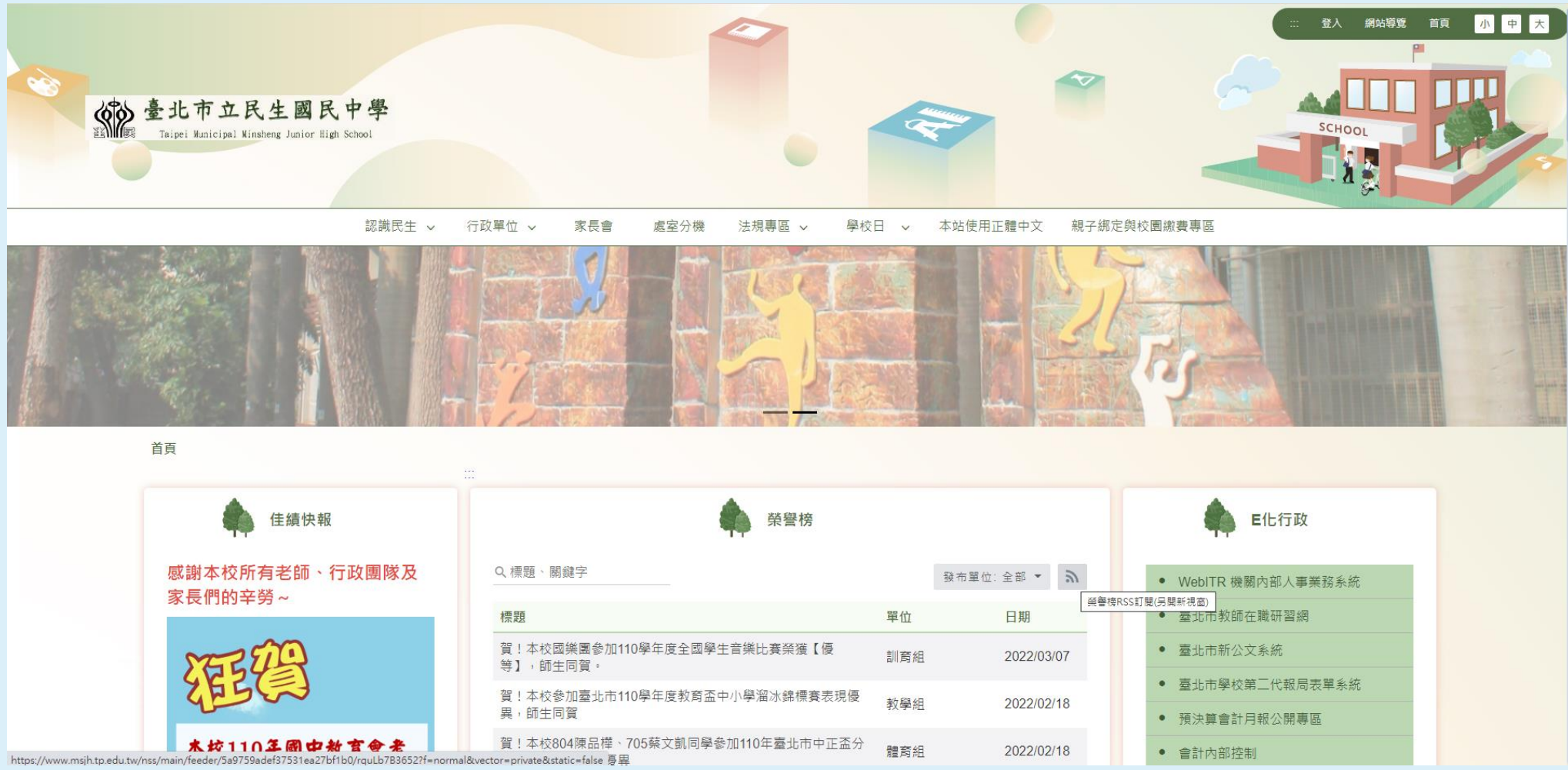
貳、招生學校、科別及招生名額(計有 11 校 8 群 15 科，招生名額 128 名)

招生學校	招生群別	招生名額	全校招生 總名額
		(進)表示為進修部，餘均為日間部	
新北市立瑞芳高級工業職業學校	土木與建築群	空間測繪科 4 名	4 名
新北市立三重高級商工職業學校	機械群	模具科 4 名、板金科 4 名	12 名
		模具科(進)2 名、板金科(進)2 名	
新北市立新北高級工業職業學校業職業學	機械群	模具科 4 名、鑄造科 4 名	8 名
新北市立鶯歌高級工商職業學校	設計群	陶瓷工程科 6 名	6 名
新北市立淡水高級商工職業學校	農業群	園藝科 4 名	4 名
臺北市立木柵高級工業職業學校	機械群	模具科 8 名、鑄造科 2 名、配管科 2 名	12 名
		模具科 4 名、鑄造科 8 名	
臺北市立南港高級工業職業學校	動力機械群	重機科 2 名	18 名
	土木與建築群	土木科 4 名	
臺北市立松山高級工業職業學校	農業群	園藝科 4 名	4 名
國立臺灣海洋大學附屬基隆海事高級中等學校	海事群	航海科 5 名、輪機科 4 名	23 名
	水產群	漁業科 4 名、水產養殖科 4 名	
	商業管理群	航運管理科 2 名、航運管理科(進)4 名	
新北市私立中華商業海事職業學校	海事群	航海科 9 名、輪機科 18 名	27 名
新北市私立莊敬高級工業家事職業學校	農業群	農場經營科 5 名、園藝科 5 名	10 名
合計			128 名

產業特殊需求類科

111 學年度簡章

如需參閱簡章可至學校首頁下載參考



The screenshot shows the homepage of Taipei Municipal Minsheng Junior High School. The header includes the school logo and name, navigation links, and a 3D school building illustration. The main content area features a banner image of a stone wall with colorful figures, followed by three columns: '佳績快報' (Achievement Report) with a congratulatory message and '狂賀' (Big Celebration) graphic; '榮譽榜' (Honor Roll) with a table of recent achievements; and 'E化行政' (E-administration) with a list of digital systems.

臺北市立民生國民中學
Taipei Municipal Minsheng Junior High School

登入 網站導覽 首頁 小 中 大

認識民生 行政單位 家長會 處室分機 法規專區 學校日 本站使用正體中文 親子綁定與校園繳費專區

首頁

佳績快報

感謝本校所有老師、行政團隊及家長們的辛勞~

狂賀

本校110年國中教育盃

榮譽榜

標題、關鍵字

發布單位: 全部

標題	單位	日期
賀! 本校國樂團參加110學年度全國學生音樂比賽榮獲【優等】，師生同賀。	訓育組	2022/03/07
賀! 本校參加臺北市110學年度教育盃中小學溜冰錦標賽表現優異，師生同賀。	教學組	2022/02/18
賀! 本校804陳品樺、705蔡文凱同學參加110年臺北市中正盃分	體育組	2022/02/18

E化行政

- WebiTR 機關內部人事業務系統
- 臺北市教師在職研習網
- 臺北市新公文系統
- 臺北市學校二代報局表單系統
- 預決算會計月報公開專區
- 會計內部控制

榮譽榜RSS訂閱(另開新視窗)

<https://www.msjh.tp.edu.tw/nss/main/feeder/5a9759adef37531ea27bf1b0/rqULb7B3652?normal&vector=private&static=false>


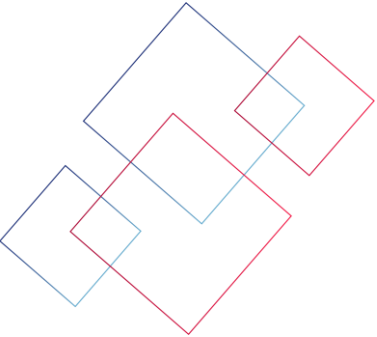
學校首頁→升學資訊→110學年度升學各項簡章

The screenshot displays a school website interface with the following components:

- Left Sidebar:**
 - 線上資料庫知識管理平臺
 - 臺北市數位學生證服務整合入口網
 - 民生國中午餐滿意度調查
 - 校刊專區
 - 圖書館WEBPAC館藏服務平台
 - 學生信箱
- Policy Declaration Zone (政策宣導專區):**
 - 110 新生專區
 - 疫情資訊公告專區
 - 資訊法規專區
 - 性別平等教育專區
 - 110課程計畫專區
 - 反霸凌專區
 - 交通安全教育專區
 - 防災教育專區
 - 防制藥物濫用專區
 - 友善校園專區
 - 公共服務學習專區
 - 健康促進專區
 - 校園飲食專區
- Academic Information (升學資訊):**
 - Search: 標題、關鍵字
 - 發布單位: 全部
 - Table:

標題	單位	日期
110學年度升學各項簡章(隨時更新,含私校)	註冊組	2021/09/15
110學年度升學相關資訊與辦法	註冊組	2021/09/15
中區五專招生訊息	註冊組	2022/03/13
臺南市私立長榮女子高級中學招生訊息	註冊組	2022/03/04
芳和高中部招生訊息	註冊組	2022/03/04
- Competition Information (競賽訊息):**
 - Search: 標題、關鍵字
 - 發布單位: 全部
 - Table:

標題	單位	日期
中華民國西洋棋協會舉辦111年(110學年度)全國學生盃西洋棋錦標賽	訓育組	2022/03/14
- Right Sidebar (相關連結):**
 - 免下載 更簡單
 - edu 教育雲
 - 因材網 Adaptive Learning Welco
 - 臺北教師e學苑 教師線上研習課程
 - 教育部體育署體適能網站
 - WATER SAFETY
 - 內政署消防署
 - 品德教育資源網 Character Education
 - 交通安全宣導入口網站
 - 教育部電子報
 - 反毒大本營 Anti-Drug



我想「試探」 什麼職群？



注意

學生每學期選修1個職群，
第二學期與第一學期不可同
職群。



111-1開班一覽表

編號	合作學校	職群別	班級代碼	總招生人數
1	普林思頓 中學	家政群	A1	140
		設計群	A2	70
		設計群(3D數位遊戲角色設計)	A3	35
		設計群(新媒體藝術設計)	A4	30
		藝術群	A5	140
		餐旅群	A6	140
2	松山家商	商業與管理群	C1	35
		商業與管理群(網頁設計)	C2	35
		設計群	C3	35

111-1開班一覽表

編號	合作學校	職群別	班級代碼	總招生人數
3	松山工農	機械群	D1	20
		動力機械群	D2	16
		化工群	D3	32
		農業群	D4	32
		食品群	D5	16
		食品群(烘焙)	D6	16
		電機與電子群—電機	D7	32
		電機與電子群—電子	D8	20
		電機與電子群—資訊	D9	18

111-1開班一覽表

編號	合作學校	職群別	班級代碼	總招生人數
4	開平餐飲	餐旅群	G1	88
5	南港高工	機械群	S1	20
		動力機械群	S2	20
		動力機械群(電動機車修護)	S3	20
		電機與電子群	S4	20
		電機與電子群(能源與冷凍技術)	S5	20
6	康寧大學 專科部	電機與電子群(機器人)	Y1	35
		設計群(多媒體設計)	Y2	35
		醫護職群	Y3	70

報名資訊

1、報名時間:


即日起至3月25日(五) 17:00止

2、報名表請到輔導室領取或上本校網頁「行政公告」區

下載列印，報名表上的所有資料均需詳實填寫，**請家**

長、導師簽名，逾時報名或資料不全者，恕不受理。

編號: _____

臺北市立民生國民中學			
111 學年度第一學期技藝教育課程報名表			
姓名		性別	女 <input type="checkbox"/> 男 <input type="checkbox"/>
學號		班級座號	8 年 班 號
學號		身份別	<input type="checkbox"/> 一般生 <input type="checkbox"/> 低收入戶 <input type="checkbox"/> 中低收入戶
出生日期	年 月 日	身分證字號	
住址			
家長姓名		聯絡電話	
【課程志願選填】			
◆學生可選填 3 個志願，但若無符合自己性向、興趣之課程，則不必填滿，請勿選填錄取後又放棄。			
志願序	校 名	職 群	班級代碼
第一志願			
第二志願			
第三志願			
家長簽名		導師簽名	
輔導室核章			

※請於 111 年 03 月 25 日(五)17:00 前，
填妥資料、簽章等，並繳交報名表至輔導室，逾期恕不受理。

報名表上的所有資料均
需詳實填寫

若無符合自己性向、
興趣之課程，則不必
填滿，請勿選填錄取
後又放棄。

注意

錄取通知

學生報名後需經**校內及校外遴輔會議**才能確定是否錄取，錄取名單將於110-2結業式前另行通知，並在111-1開課前召開學生行前說明會。

謝謝聆聽，請把握報名時間!

Thank You

若有任何疑問，歡迎電洽
資料組璇瑩老師（分機402）